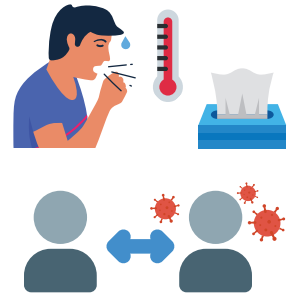


Pruebas COVID-19

Hágase la prueba si:

- **Tiene síntomas de COVID-19:** tos, fiebre, dificultad para respirar, escalofríos, temblores repetidos con escalofríos, dolor muscular, dolor de cabeza, dolor de garganta, congestión o secreción nasal, sensación de mareo o vómitos, diarrea o heces líquidas, o pérdida del gusto o del olfato.
- **Ha estado en contacto cercano con alguien que ha dado positivo en la prueba de COVID-19** (a menos de 6 pies de distancia durante más de 15 minutos).



El saber si tiene COVID-19 puede ayudarle a obtener tratamiento de inmediato y evitar que transmita el virus a su familia y a la comunidad.

Hay dos formas principales de obtener la prueba de COVID-19:

Programe una cita para la prueba.



Hágase una prueba de COVID en casa.



Cómo programar una cita para la prueba.

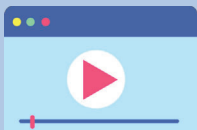
Los sitios de prueba de COVID-19 están disponibles en todo Nuevo México. La forma más fácil de encontrar un centro de pruebas cerca de usted es visitar findatestnm.org. Puede buscar por código postal para obtener una lista de sitios de pruebas con horarios de atención, información de contacto y direcciones. Un mapa interactivo también muestra cada ubicación donde se realizan las pruebas.



Puede encontrar los lugares donde se realizan las pruebas, las pruebas en casa y mucho más en: [Findatestnm.org](https://findatestnm.org)

Cómo obtener una prueba de COVID-19 casera.

Hay muchas marcas diferentes de pruebas caseras de COVID-19. Pueden comprarse en las farmacias, recogerse gratuitamente en determinados lugares o entregarse gratuitamente a su domicilio. Las pruebas rápidas de antígenos realizadas en casa son rápidas y sencillas, con resultados en unos 15 minutos. Si desea solicitar las pruebas caseras gratuitas, visite findatestnm.org.



Cada prueba casera tiene instrucciones únicas que se incluyen en la caja de la prueba. Para encontrar un vídeo sobre cómo utilizar la prueba casera de su marca, visite [CDC | Vídeos de pruebas caseras](#)



Los Centros para el Control de Enfermedades (CDC) también han creado una calculadora en línea para ayudarle a determinar cuánto tiempo debe permanecer en casa después de dar positivo en la prueba de COVID-19. Encuentre esta herramienta en [CDC | Calculadora de cuarentena y aislamiento](#).

Consulte la página siguiente para saber qué hacer con el resultado de su prueba de COVID.

Si obtuvo un resultado **POSITIVO:**

Debe permanecer en casa durante 5 días
(para los vacunados y los no vacunados)



Permanezca en casa, en una habitación alejada de los demás miembros de la familia.



NO es necesario realizar una prueba PCR adicional



Si no tiene síntomas después de **5 DÍAS**, puede salir de su casa **PERO** use una mascarilla durante 5 días más.

Si tiene fiebre, continúe en casa hasta que la fiebre desaparezca por 24 horas



Para prevenir el contagio del COVID, informe a cualquier persona con la que haya tenido contacto cercano y anímela a hacerse la prueba, a vigilar los síntomas y a reducir la exposición a otras personas.

Si obtuvo un resultado **NEGATIVO:**

Tiene síntomas

(para los vacunados y los no vacunados)



- Tos
- Fiebre/escalofríos
- Dificultad para respirar
- Dolores musculares o corporales
- Vómitos, diarrea
- Nueva pérdida del gusto o del olfato

Si es positivo, Hágase una prueba PCR o repita la prueba casera en 1 a 2 días:



Quédese en casa hasta saber el resultado de la prueba.



Si el resultado es positivo, siga las recomendaciones para resultados positivos.



Si el resultado es negativo, no es necesario realizar otra prueba por el momento.

Si no puede hacerse una prueba, asuma que es positivo y quédese en casa

No tiene síntomas (depende del estado de vacunación; vea abajo)

No es necesario realizar otra prueba por el momento, excepto

Si ha tenido un contacto cercano con alguien con COVID-19:



Si está al día con todas las vacunas a las que puede optar*:

- Use una mascarilla cerca de los demás durante 10 DÍAS
- Si es posible, haga la prueba el día 5



Si no está vacunado, no está totalmente vacunado o no tiene la vacuna de refuerzo (no está al día):

- **Quédese en casa por 5 DÍAS**
- Luego use una mascarilla alrededor de los demás durante 5 días más
- Si es posible, haga la prueba el día 5



Si desarrolla síntomas, quédese en casa y vaya a la columna "Síntomático".